

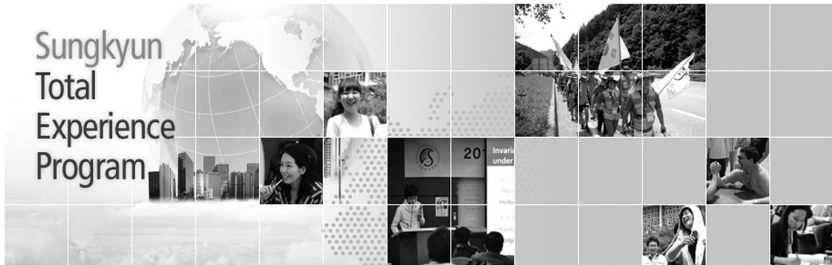
## 18. 비교과 교육과정 이수 안내

### ★ 성균 비교과 프로그램(STEP)

정규교육과정과는 별도로 개설하는 비교과프로그램(Extra-Curriculum)으로서, 학점이 부여되지 않는 프로그램(Non-Credit)입니다.

STEP(Sungkyun Total Experience Program)은 우리 학교 비교과프로그램의 공식 영문 명칭입니다.

- 비교과 교육과정 목적
  - 7대 성균핵심역량(소통, 인문, 학문, 글로벌, 창의, 리더, 소프트웨어) 강화를 위해 교과영역에서 배양하기 어려운 역량을 비교과 교육과정을 통해 함양시키고, 동시에 교과와 비교과 교육을 연계하여 시너지 효과를 거두는 것에 목적이 있습니다.
- 비교과프로그램 공식 홈페이지: <http://step.skku.edu/>



★ 성균 비교과 통합관리시스템

교내 비교과프로그램의 수강신청부터 이수증명서 발급까지 모두 시스템에서 버튼 하나로 이용이 가능합니다.  
 성균관대학교 홈페이지 <킹고포털 로그인 → GLS → 비교과영역>에 접속합니다.

- |   |  |
|---|--|
| <ul style="list-style-type: none"> <li>☐-☐ 학사일정</li> <li>☐-☐ 신청/자격관리</li> <li>☐-☐ 학적/개인영역</li> <li>☐-☐ 수업영역</li> <li>☐-☐ 학업영역</li> <li>☐-☐ <b>비교과영역</b> <ul style="list-style-type: none"> <li>☐-☐ 편성프로그램조회 ..... ①</li> <li>☐-☐ 수강신청 ..... ②</li> <li>☐-☐ 수강신청내역조회 ..... ③</li> <li>☐-☐ 프로그램평가 ..... ④</li> <li>☐-☐ 이수내역조회 ..... ⑤</li> <li>☐-☐ 이수내역통계</li> <li>☐-☐ 비교과신청 ..... ⑥</li> <li>☐-☐ 이수증명서발급 ..... ⑦</li> <li>☐-☐ 마일리지조회 ..... ⑧</li> <li>☐-☐ 수강료조회 ..... ⑨</li> <li>☐-☐ 과제물제출(학생) ..... ⑩</li> </ul> </li> <li>☐-☐ 상담영역</li> <li>☐-☐ 공학인증</li> <li>☐-☐ 온라인교육</li> <li>☐-☐ IT 서비스</li> </ul> | <ul style="list-style-type: none"> <li>① 편성프로그램 조회<br/>: 연도별 편성된 비교과 프로그램을 조회함.</li> <li>② 수강신청<br/>: 개설된 프로그램을 조회한 후 신청함.</li> <li>③ 수강신청내역조회<br/>: 수강신청 내역 및 수강신청취소 내역을 조회함.</li> <li>④ 프로그램(만족도)평가<br/>: 비교과프로그램에 따라 프로그램 만족도 평가를 On-line에서 해야 하는 경우에 해당 화면에서 실시함.</li> <li>⑤ 이수내역 조회<br/>: 이수한 프로그램의 내역을 조회함.</li> <li>⑥ 비교과 신청<br/>: 교외 비교과 프로그램 이수한 후 본교에서 발행하는 비교과 이수증명서에 탑재를 원하는 경우, 해당 화면에 정보를 입력한</li> </ul> |
|---|--|

후 소속 행정실의 승인을 받음.

- ⑦ 이수증명서 발급: 본인이 이수한 비교과 프로그램 목록 조회 및 비교과 이수 증명서 발급 가능함 (수수료: 무료)
- ⑧ 마일리지 조회: 인증프로그램 이수결과(Pass/Fail)에 따라 이수(Pass)를 득한 경우 마일리지(포인트)가 적립되며, 적립된 마일리지를 해당 화면에서 조회 가능함.
- ⑨ 수강료 조회: 수강료가 있는 일부 비교과 프로그램의 경우, 가상계좌를 통해 수강료 납부 가능함 (단, 프로그램에 따라 납부방식이 상이할 수 있음)
- ⑩ 과제물 제출: 일부 비교과프로그램 중 과제물(또는 결과물)을 제출해야 하는 경우, 해당 화면에서 수강 중인 비교과프로그램을 선택 한 후 파일(과제물)을 첨부함.

## ★ 성균 비교과 마일리지제도

성균 비교과프로그램(STEP) 중 인증프로그램을 이수할 경우 마일리지(포인트)를 제공하고 적립된 포인트에 따라 인센티브를 제공하는 제도입니다.

- 인증프로그램 기준
  - 본교 각 기관이 주관하는 교육 목적 프로그램
  - 정기·정례적으로 개설하는 프로그램
  - 수강대상을 특정학과, 특정학생으로 한정하지 않는 공개 프로그램
  - 비영리프로그램 (프로그램 운영에 꼭 필요한 최소한의 실비를 징수하는 경우 포함)
- 마일리지(포인트) 적립 인센티브
  - 비교과프로그램을 이수하여 적립된 마일리지(포인트)는 STEP 장학금으로 지원 받을 수 있습니다.(세부사항은 학교 홈페이지 공지사항 참조)

