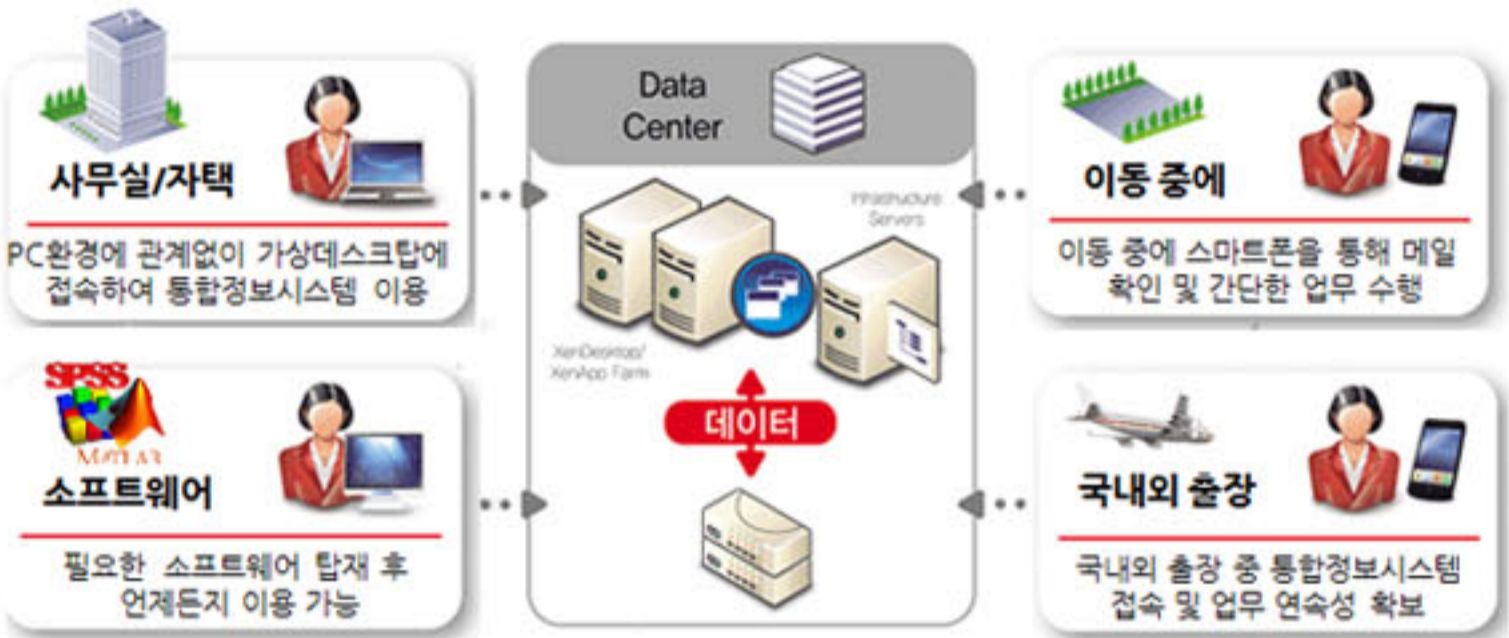


VDI 오픈 안내

Q VDI란?

클라우드 기반의 DATA CENTER 내에 가상화 서버 환경을 구축하여 사용자의 PC 환경에 관계없이 가상의 데스크탑에 접속하여 본인 PC처럼 사용 할 수 있는 서비스



이용방법

1. 사용신청: "홈페이지" → "대학생활" → "IT서비스" → "VDI서비스"

① 학교 홈페이지



② ID/PW 로그인



③ 서비스 신청

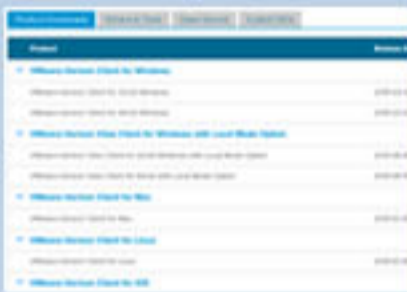


2. 접속프로그램 설치

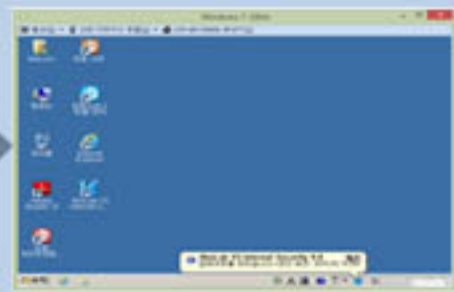
① SVDI.SKKU.EDU 접속



② 다운로드/설치



③ VDI 접속



서비스 영역

- 연구년 또는 국내외 출장 교직원들의 전자결재, 메일, 게시판, ASIS 이용 지원
- 통합정보시스템과 호환되지 않는 맥PC, 리눅스PC 사용자 지원
- 외국인학생 또는 교환학생들의 수강신청 등의 GLS 접속에 활용

※ 관련문의 : 정보통신팀 IT콜센터 031-299-6119(내선6119) / 031-290-5212(내선 5212)