

# 데스크탑가상화(VDI) 사용자 매뉴얼 [Windows OS]

1. View Client 설치 .....	1
2. Virtual PC 접속/종료 .....	3
2.1 Virtual PC 접속 .....	3
2.2 Virtual PC 옵션 및 기본설정 .....	3
2.3 USB 장치 연결 .....	4
2.4 Virtual PC 종료 .....	4



성균관대학교  
정보통신처

# 1. View Client 설치

- ① VMware Horizon Client 설치를 위해 View Connection Server에 접속  
(URL: <http://svdi.skku.edu> 접속)



- ② VMware Horizon Client 설치 클릭



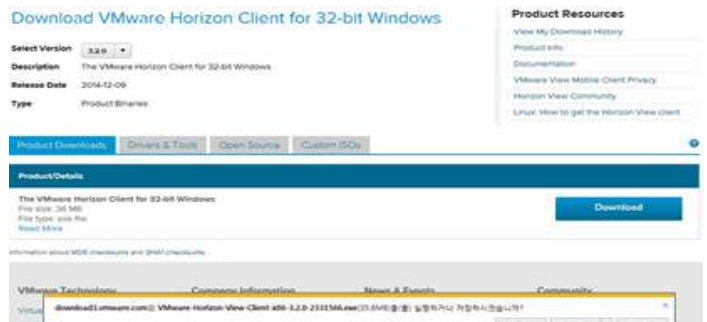
- ③ VMware Horizon Client for Windows 에서 일반PC의 bit별로 선택

Product	Release Date	
VMware Horizon Client for Windows		
VMware Horizon Client for 32-bit Windows	2014-12-09	Go to Downloads
VMware Horizon Client for 64-bit Windows	2014-12-09	Go to Downloads

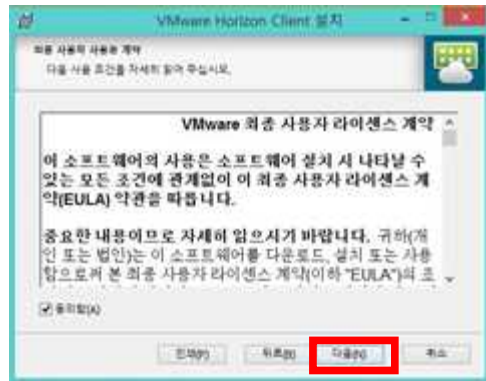
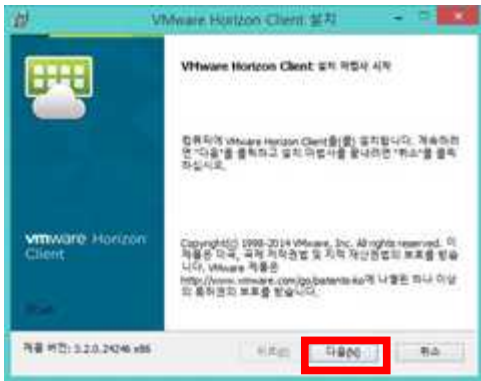
- ④ VMware Horizon Client for Windows에서 bit선택 후 Download  
▶ 64bit



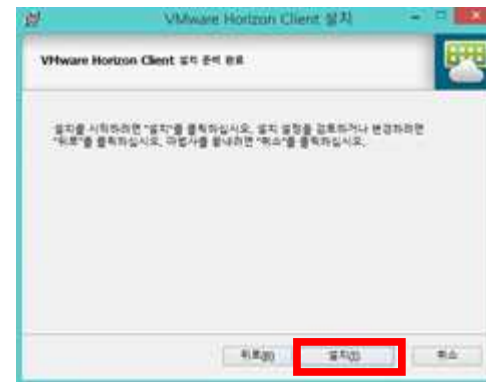
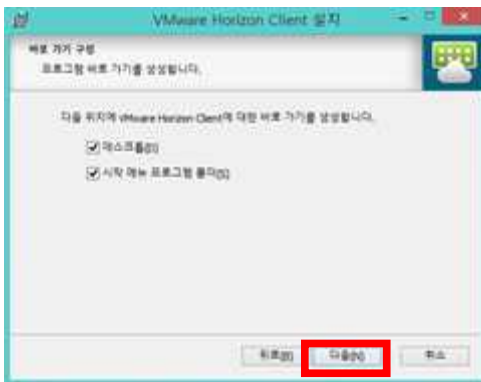
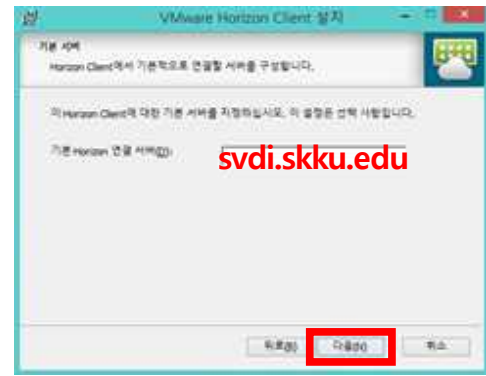
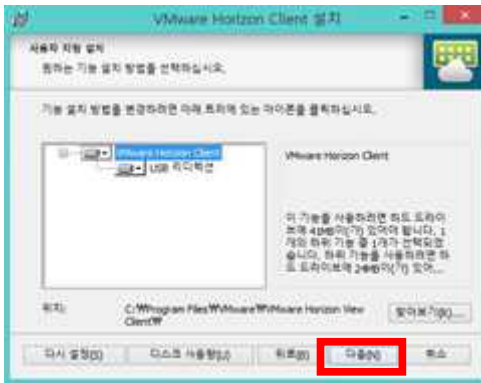
▶ 32bit



⑤ View Client 설치(default로 설정 변경 없이 다음 클릭하여 설치)



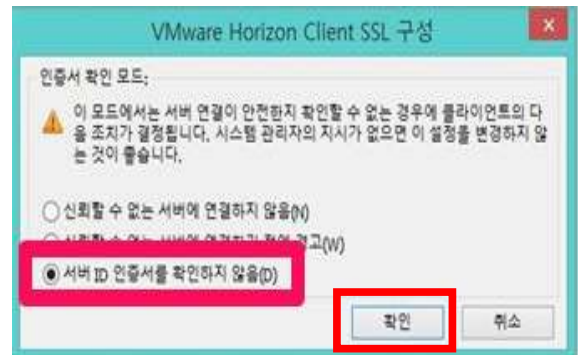
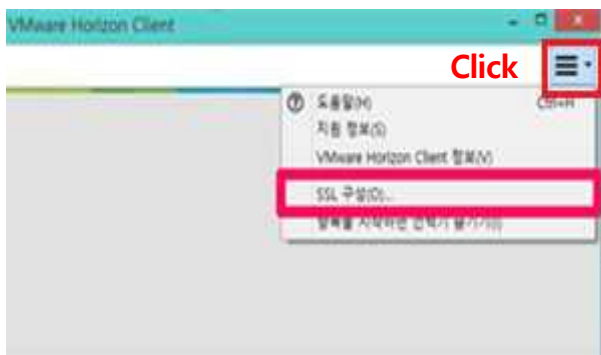
기본 Horizon 연결서버(D): **svdi.skku.edu** 입력



Windows 바탕화면에 실행Icon 자동생성

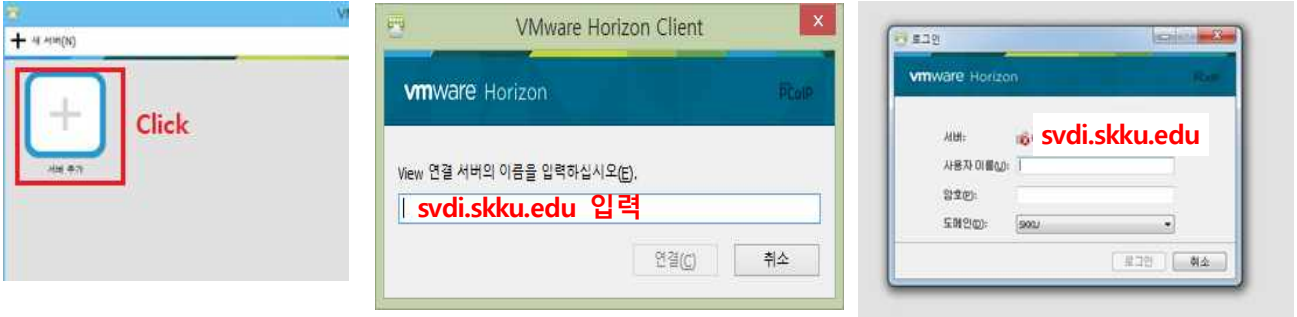
⑥ View Client 설치완료 후 설정  
SSL 구성 변경 Click

“서버ID 인증서를 확인하지 않음” 선택 후 확인

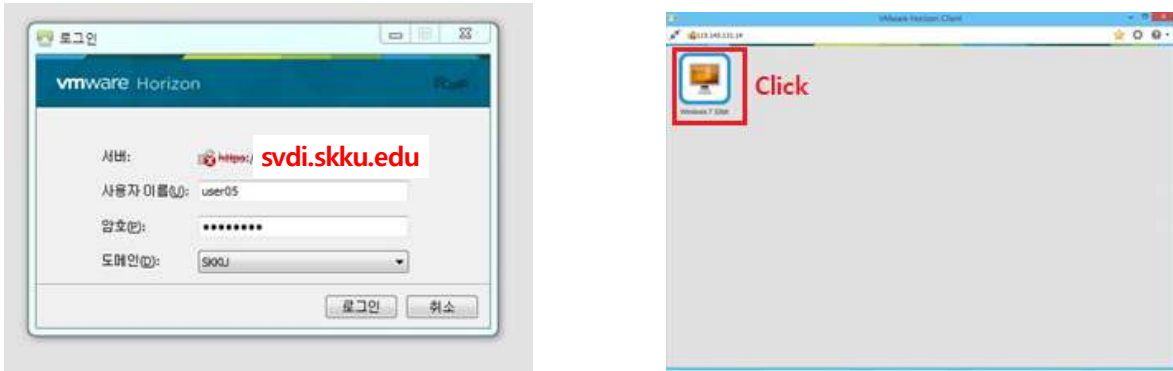


## 2.1 Virtual PC 접속

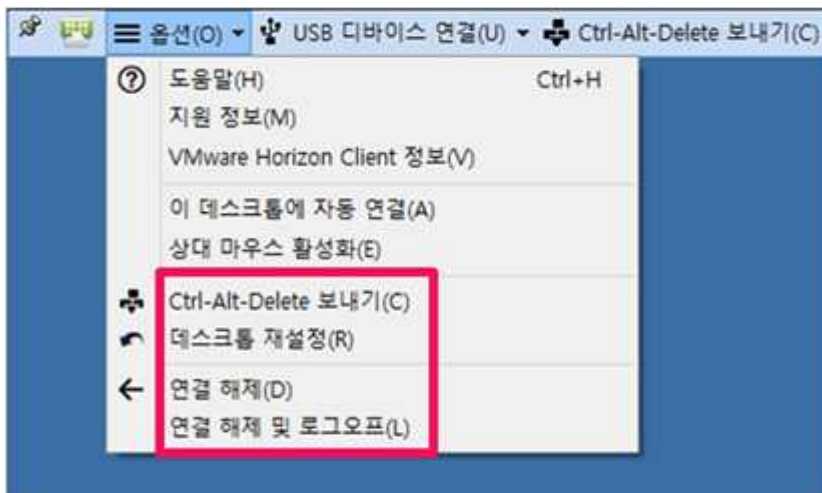
- 바탕화면에 VMware Horizon Client 설치 후 서버 추가  
View Connection Server 주소 입력(**svdi.skku.edu** 입력)



- 사용자 인증을 위한 ID/Password 입력 후 로그인 후 가상PC Click 접속

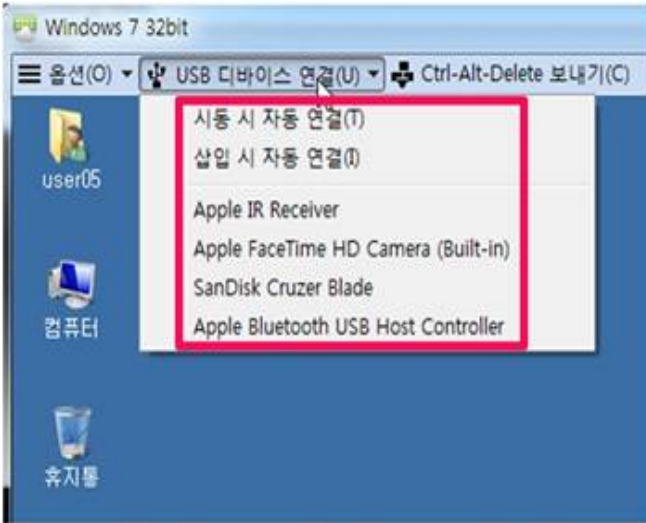


## 2.2 Virtual PC 옵션 및 기본설정



- PC에서 **Ctrl+Alt+Delete** 기능과 동일  
(Virtual PC와 PC 동일 키 작동으로 키보드 맵핑이 **Ctrl+Alt+Insert** 조합으로 맵핑이 되어 있습니다).
- 현재 접속된 **가상머신을 리부팅** 합니다(하드웨어 리셋)
- 현재 접속된 Virtual PC 연결을 해제함
  - Virtual PC(윈도우) 종료 되는 것이 아니라 단지 접속을 해제합니다.
  - 재 접속 시 접속해제 직전의 작업환경 유지
  - 사용 종료 및 기타 OS(윈도우) 종료가 필요할 경우 윈도우 - 시작 - 시스템 종료 필요
- 접속된 Virtual PC의 연결을 해제하고, **로그인된 사용자 로그오프**합니다.

## 2.3 USB 장치 연결



① 시동 시 자동 연결: Virtual PC 시작 시 PC에 연결된 USB 장치를 자동 연결합니다

삽입 시 자동 연결: USB 장치를 PC에 꼽을 경우 자동으로 Virtual PC에 연결됩니다.

(PC에서는 연결된 USB장치를 사용 할 수 없습니다)

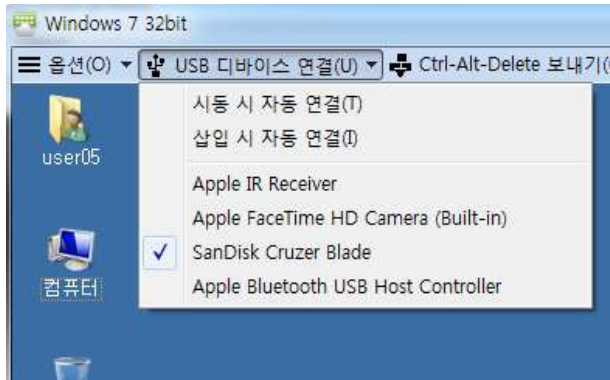
② 현재 연결된 USB 장치를 보여 줍니다.

Virtual PC에 연결된 USB 장치를 해제합니다.

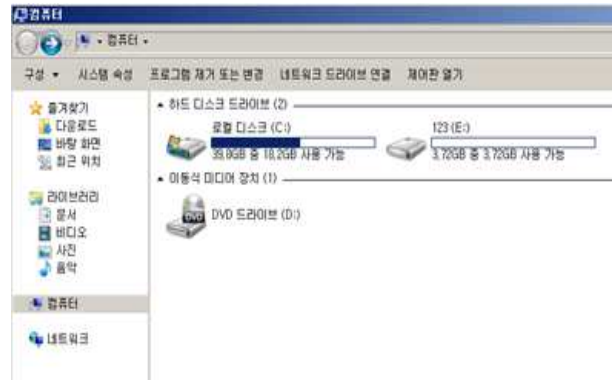
USB 장치는 일반 PC와 Virtual PC 중에 하나의 시스템에서만 연결할 수 있습니다.

예시) 보안USB를 일반 PC에서 사용할 경우 (2)에서 Virtual PC에 연결된 보안USB를 해제합니다.

해당 USB 선택 후 클릭



USB 연결 후 가상PC에 USB드라이브 인식



## 2.4 Virtual PC 종료

가상PC에서 시작버튼 → 시스템 종료 → 로그오프

