

# 네트워크 설정 방법

## Windows 7

1. 윈도우 시작 버튼 → [제어판] 클릭

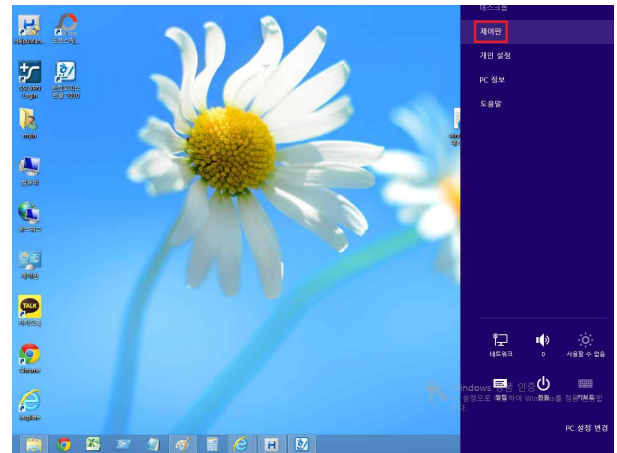


## Windows 8

1. 바탕화면의 [제어판] 클릭

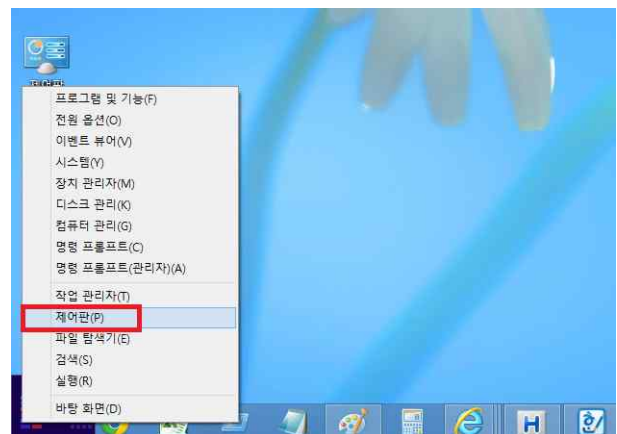
✓ 바탕화면에 제어판 없을 때 실행 방법

- 실행 방법 ① : 오른쪽 아래 모서리에 마우스 대고 [설정] 클릭 → 제어판 클릭

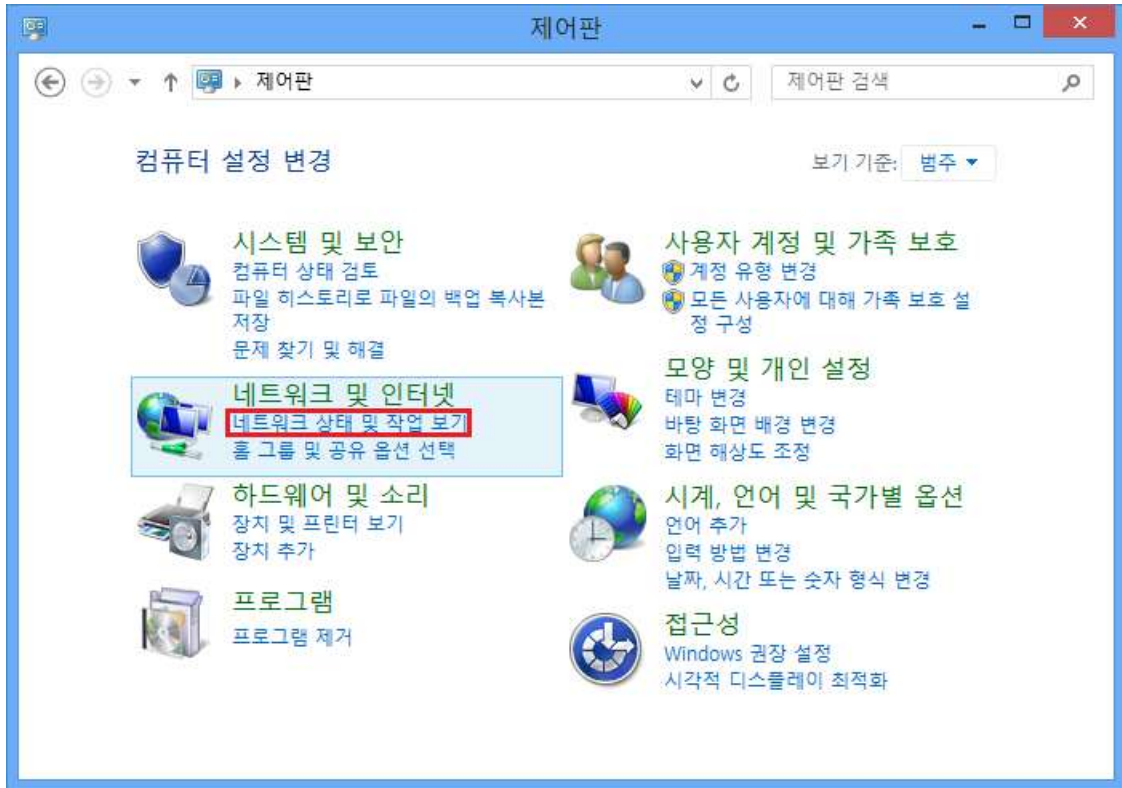


- 실행 방법 ② : 윈도우 시작버튼에서 마우스 오른쪽 버튼 클릭

(단축키 : 윈도우키 + X) → 제어판 클릭



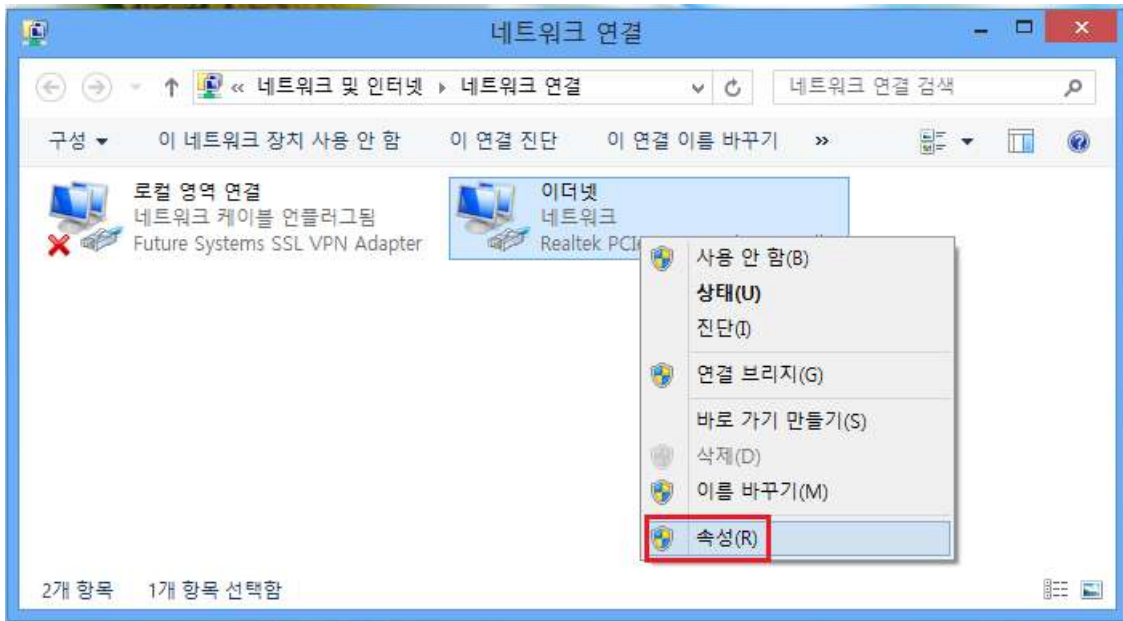
## 2. [네트워크 상태 및 작업 보기] 클릭



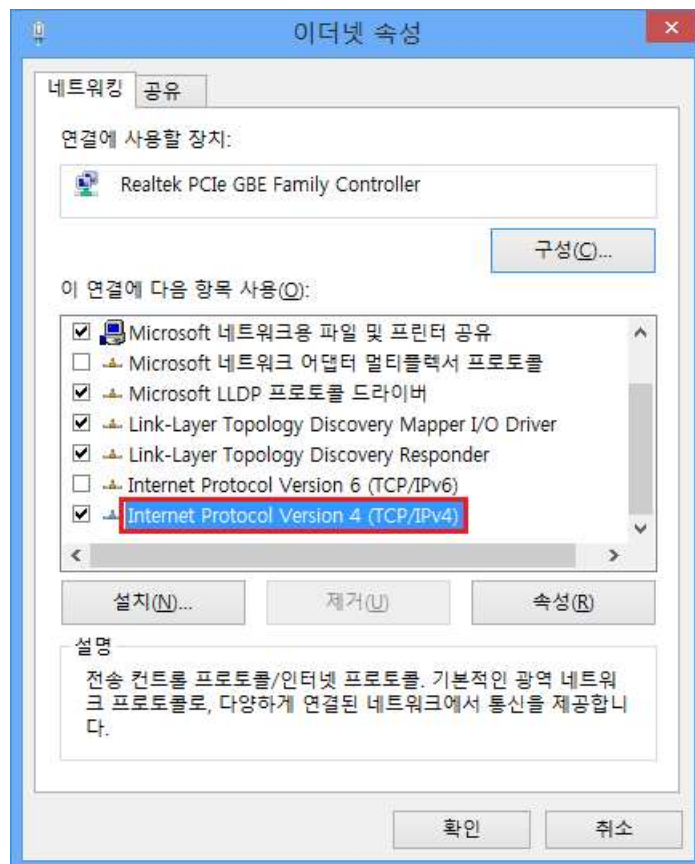
## 3. [어댑터 설정 변경] 클릭



4. [이더넷] 마우스 오른쪽 버튼 클릭 → [속성(R)] 클릭



5. 이더넷 속성에서 [네트워킹] 탭 → [Internet Protocol Version 4(TCP/IPv4)] 더블 클릭



6. Internet Protocol Version 4 (TCP/IPv4) 속성 → [다음 IP 주소 사용], [다음 DNS 서버 주소 사용] 선택

Internet Protocol Version 4 (TCP/IPv4) 속성 ? x

일반

네트워크가 IP 자동 설정 기능을 지원하면 IP 설정이 자동으로 할당되도록 할 수 있습니다. 지원하지 않으면, 네트워크 관리자에게 적절한 IP 설정값을 문의해야 합니다.

자동으로 IP 주소 받기(O)

다음 IP 주소 사용(S):

IP 주소(I):

서브넷 마스크(U): 255 . 255 . 255 . 0

기본 게이트웨이(D):  1

자동으로 DNS 서버 주소 받기(O)

다음 DNS 서버 주소 사용(E):

기본 설정 DNS 서버(P):

보조 DNS 서버(A): 168 . 126 . 63 . 1

끝낼 때 설정 유효성 검사(L)

※ 입력 방법

① IP 주소(I) : 발급 받은 IP address 입력

② 서브넷 마스크(U) : 255.255.255.0 입력

③ 기본 게이트웨이(D) : 발급 받은 IP address의 끝자리를 1로 입력  
예) 발급 받은 IP address가 115.145.111.XXX이면 기본 게이트웨이는 115.145.111.1

④ 기본 설정 DNS 서버(E)  
- [인사캠] 115.145.0.11  
- [자과캠] 115.145.129.11

⑤ 보조 DNS 서버(A)  
- [인사캠]&자과캠 : 168.126.63.1

7. 모든 정보 입력 후 [확인] 버튼 클릭