

5. 생명공학관 62동 뒤
(완속 6대 신설)

4. 2공학관 27동 뒤
(완속 6대 신설)

6. 민주동산옆 주차장
(완속 1대 신설)

3. 공대사잇길 25동앞
(완속 3대 신설)

2. 21동 앞 C존 대주차장
(완속 10대+급속1대 신설)

N센터 지하 (기존3대)

1. 정문쪽 주차장
(완속 2대 신설)

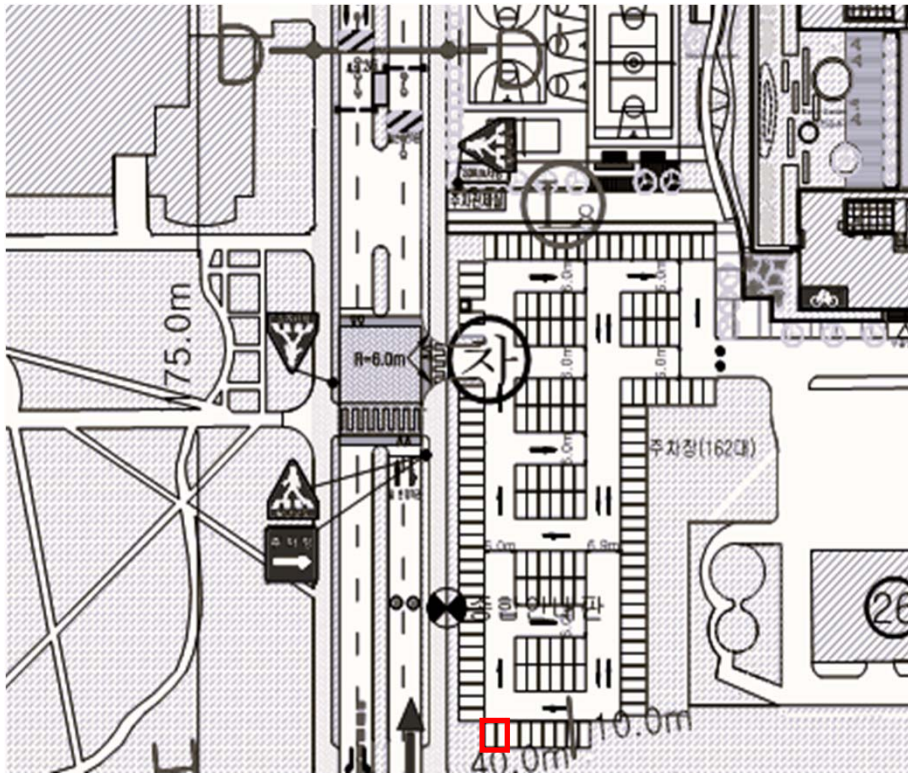
체육관 주차장(기존 6대)

총 주차대수: 1,843대
2% 반영시: 37대 필요
⇒ 기존 충전설비(9대) 고려시
약 29대 신설필요(1대는 여유분)

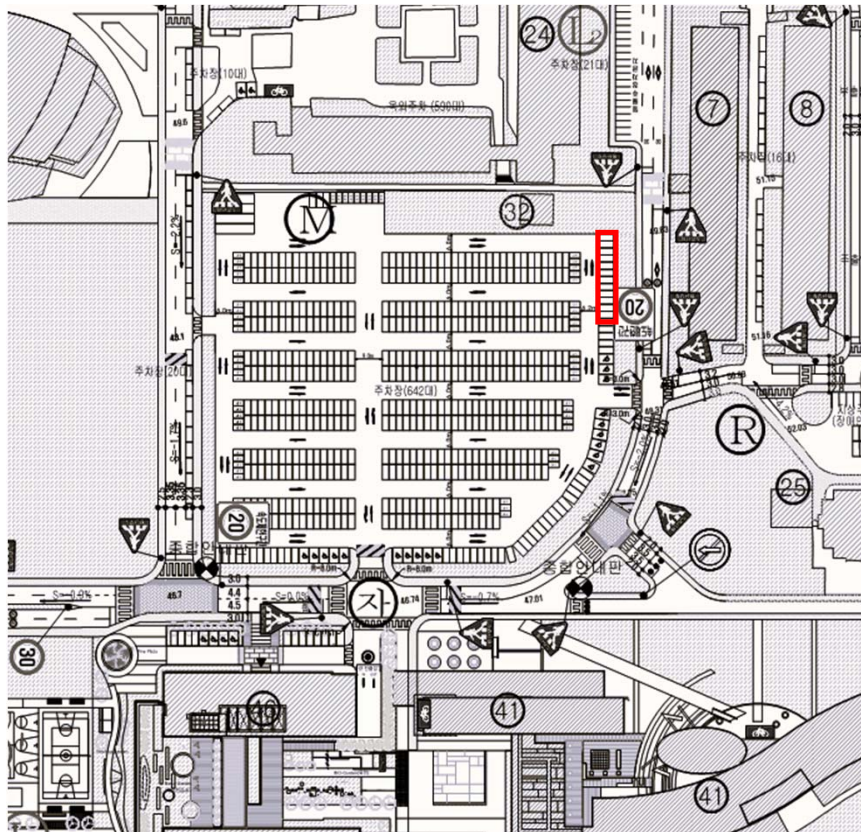
기존 충전대수: 9대
신규 충전대수: 29대(완속28대, 급속1대)
총: 38대
(단, 2025년 중순 FabLab 및 CNS연구센터
신축시 전기차 충전설비 21대 추가설치)

야구장

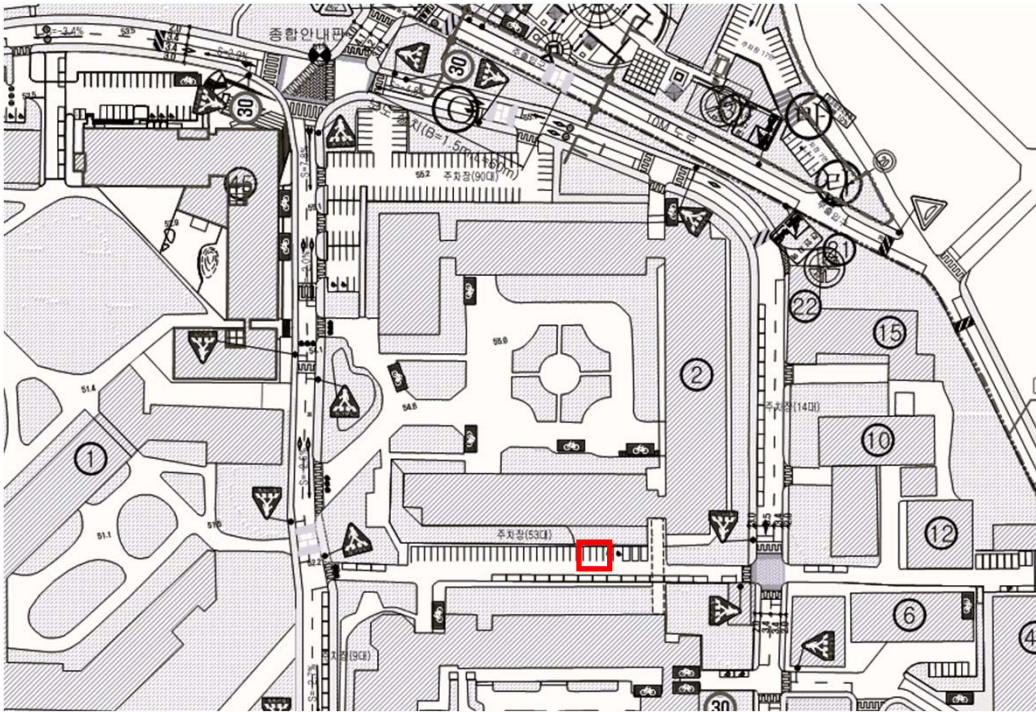
1. 남측 정문 주차장: 완속 2대 신설



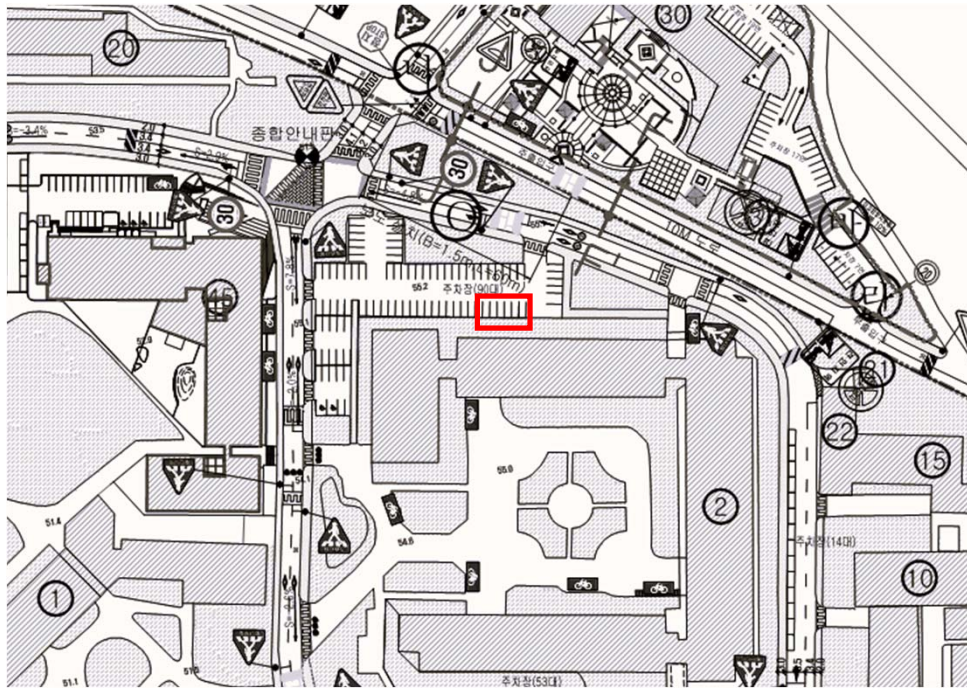
2. 21동앞 C존 주차장: 완속 10대+급속1대 신설



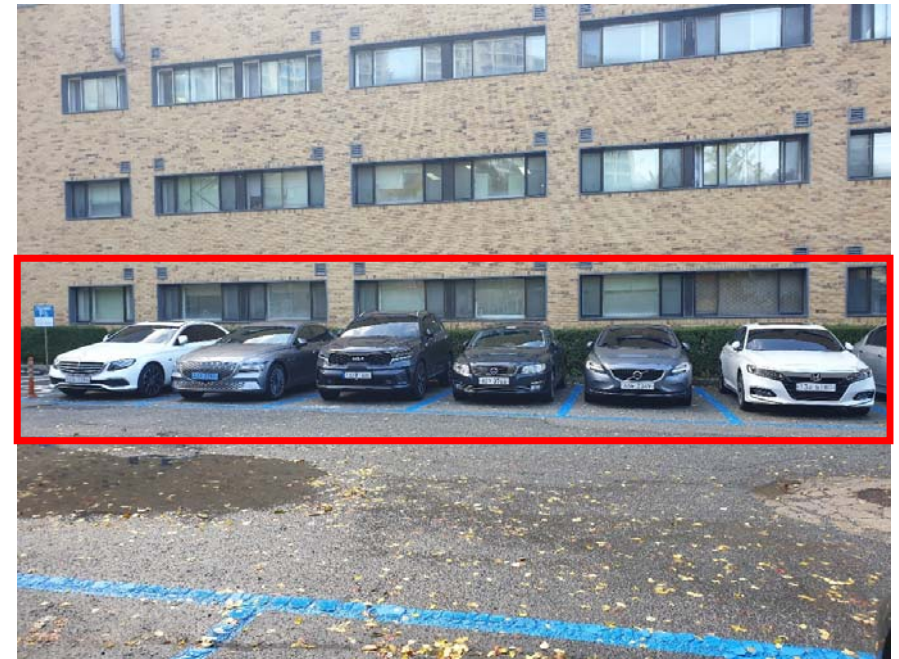
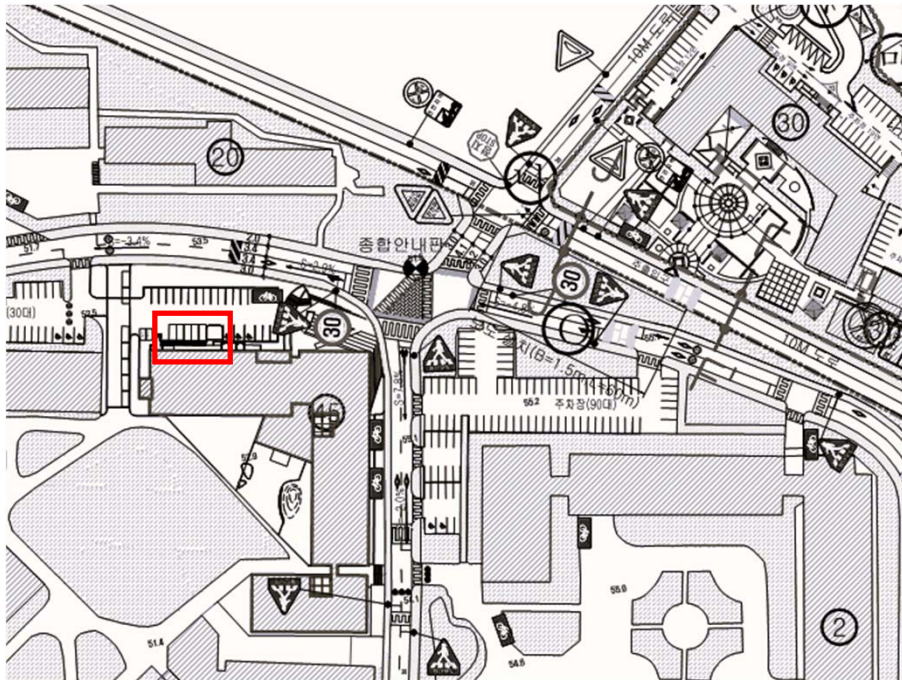
3. 공대사잇길(25동앞) : 완속 3대 신설



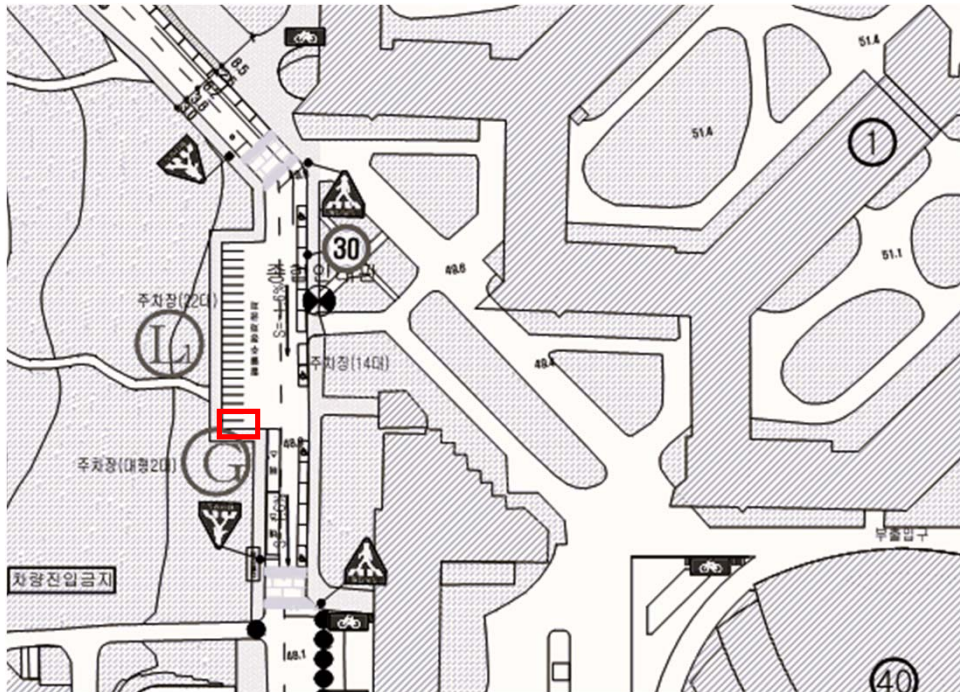
4. 2공학관 27동 뒤 : 완속 6대 신설



5. 생명과학관 62동 뒤 : 완속 6대 신설

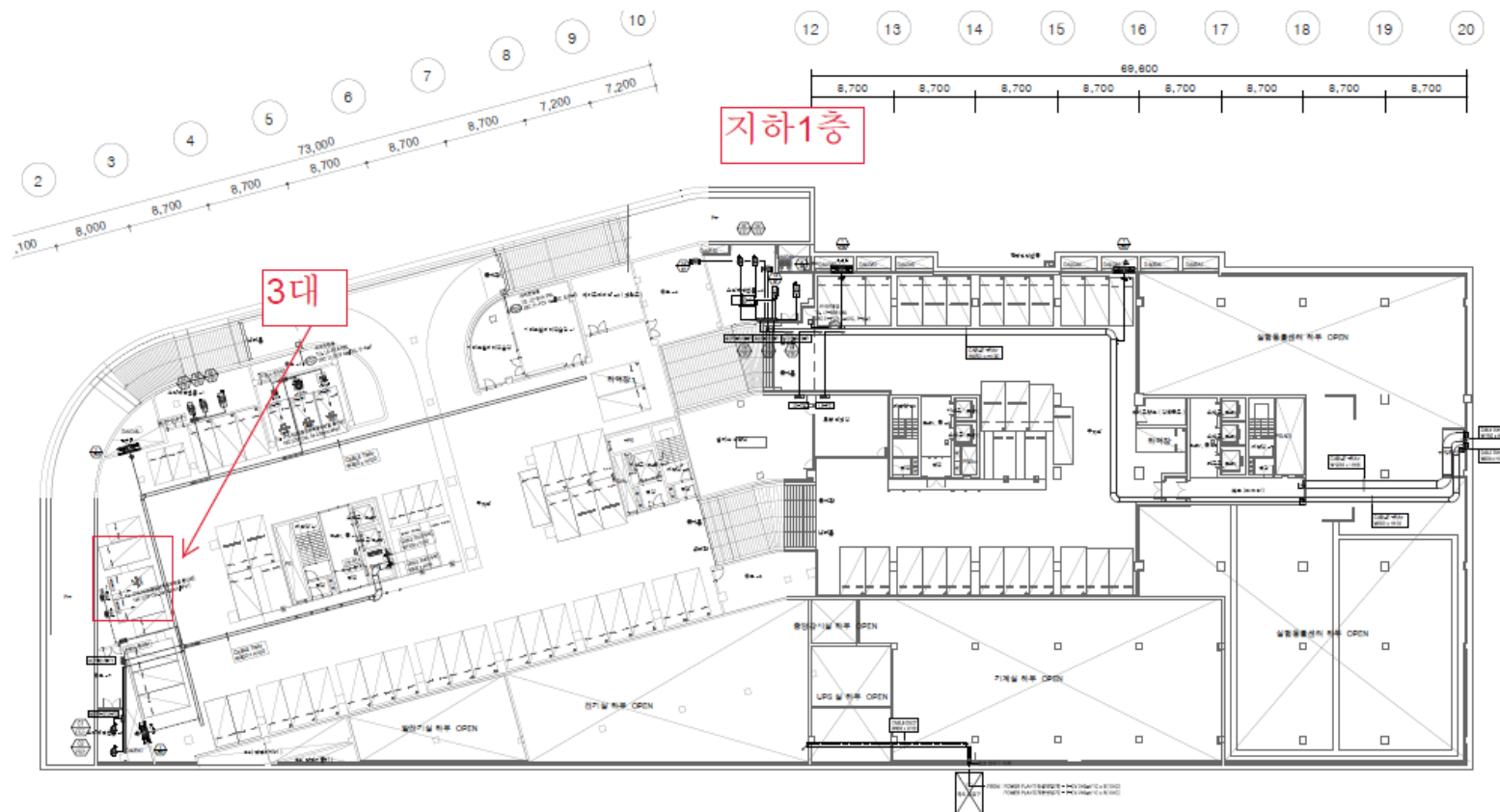


6. 민주동산옆 주차장 : 완속 1대 신설



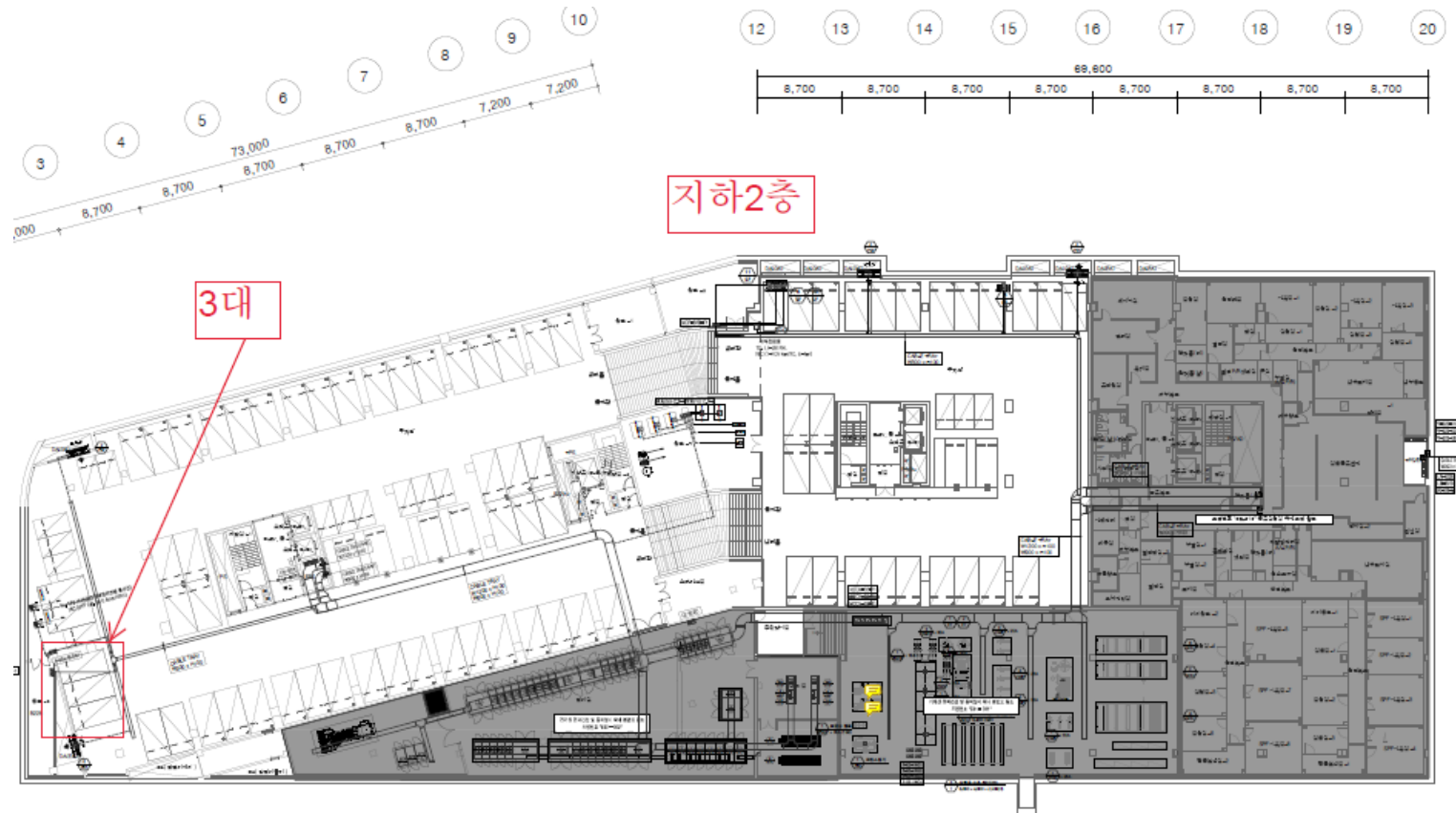
7. FabLab동 및 CNS 연구센터 (2025년말 준공예정)

- 전기차 충전설비 설치 예정시기: 2025년 중순
- 설치 수량: 완속 총21대(수량 및 급속비율, 설치위치는 추후 변경 가능)
(지하1층 3대, 지하2층 3대, 지하3층 15대)



7. FabLab동 및 CNS 연구센터 (2025년말 준공예정)

- 전기차 충전설비 설치 예정시기: 2025년 중순
- 설치 수량: 완속21대(수량 및 급속비율, 설치위치는 추후 변경 가능)
(지하1층 3대, 지하2층 3대, 지하3층 15대)



7. FabLab동 및 CNS 연구센터 (2025년말 준공예정)

- 전기차 충전설비 설치 예정시기: 2025년 중순
- 설치 수량: 완속21대(수량 및 급속비율, 설치위치는 추후 변경 가능)
(지하1층 3대, 지하2층 3대, 지하3층 15대)

